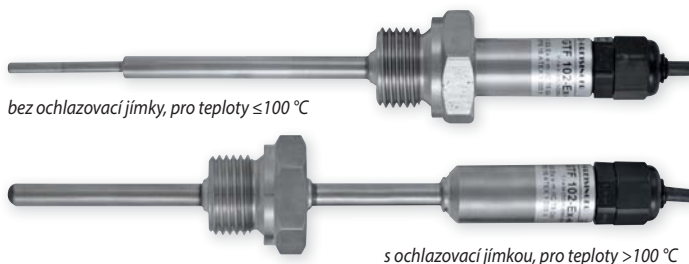


PRŮMYŠLOVÉ SNÍMAČE TEPLoty DO PROSTŘEDÍ EX (ATEX 100)

bez ochlazovací jímky, pro teploty $\leq 100^\circ\text{C}$ s ochlazovací jímkou, pro teploty $> 100^\circ\text{C}$

SNÍMAČE TEPLoty VHODNÉ PRO VŠECHNY ZÓNY
PROSTŘEDÍ S NEBEZPEČÍM VÝBUCHU (EX);
PATŘÍ DO SKUPINY ZAŘÍZENÍ II S OCHRANOU („i“) NEBO („e“)

GTF 102-EX

-200 °C ... +100 °C (bez ochlazovací jímky)
-200 °C ... +900 °C (s ochlazovací jímkou)

Všeobecně:

Izolované teplotní snímače vyrobené z nerezové oceli včetně připojovacího kabelu. Měřicí vložka snímače je nevyměnitelná. Závit je pevně přivařen nebo naletován na jímku snímače.

Technické údaje:

Senzory:

Pt100 / Pt1000, plášťový (s keramicky izolovaným senzorem), 4-vodič:
měřicí rozsah: -200 °C ... +100 °C (s ochlazovací jímkou až 600 °C), DIN třída B
typ K, keramicky izolovaný termočlánek:
měřicí rozsah: -200 °C ... +100 °C (s ochlazovací jímkou až 900 °C), třída 1

Délka jímky:

do 100 mm (bez příplatku); příplatek za každých započatých 100 mm délky nad 100 mm

Délka ochlazovací jímky:

bez ochlazovací jímky (bez příplatku); příplatek za každých započatých 100 mm délky

Průměr jímky:

3 mm, 4 mm, 5 mm, 6 mm nebo 8 mm

Závit:

G1/2", G3/8" (standard, bez příplatku)
G1/8", G1/4", G3/4", M8x1, M10x1 (za příplatek)

Kabel (4-vodič):

silikonový kabel, standardní délka 1 m, příplatek za každý započatý metr kabelu;
PVC kabel a teflonový kabel na dotaz (lze pouze za Pt100 / Pt1000)

Teplota okolí:

-20 ... +60 °C (typ ochrany „e“ a typ ochrany „i“, zóny 0 a 20)
nebo -20 ... +80 °C (typ ochrany „i“, zóny 0/1, 1, 2, 20/21, 21 a 22)

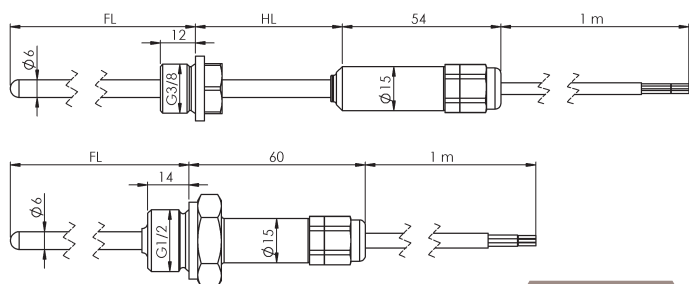
Typ ochrany (typ nevybušného provedení):

„i“: jiskrová bezpečnost
„e“: zajištěné provedení (nelze pro zóny 0 a 20)

Prostředí s nebezpečím výbuchu:

snímače jsou vhodné pro zóny 0, 0/1, 1, 2 a/nebo zóny 20, 20/21, 21, 22

pro určení přesného objednáčíslo si vyžádejte podrobný přehled dodávaných typů



Upozornění:

Některé volby nejsou pro určité zóny možné!

bez ochlazovací jímky, pro teploty $\leq 100^\circ\text{C}$

SNÍMAČE TEPLoty VHODNÉ PRO VŠECHNY ZÓNY
PROSTŘEDÍ S NEBEZPEČÍM VÝBUCHU (EX);
PATŘÍ DO SKUPINY ZAŘÍZENÍ II S OCHRANOU („i“) NEBO („e“)

GTF 103-EX

-200 °C ... +100 °C (bez ochlazovací jímky)
-200 °C ... +900 °C (s ochlazovací jímkou)

Všeobecně:

Izolované teplotní snímače vyrobené z nerezové oceli včetně připojovací hlavice a svorkovnice. Měřicí vložka je vyměnitelná. Montáž se provádí pomocí separátního svíracího šroubení GKV nebo pomocí závitů, který je přivařen nebo přiletován tvrdou pájkou na jímku snímače. Připojovací hlavice umožňuje instalaci převodníku teploty.

Technické údaje:

Senzory:

Pt100 / Pt1000, plášťový (s keramicky izolovaným senzorem), 4-vodič:
měřicí rozsah: -200 °C ... +100 °C (s ochlazovací jímkou až 600 °C), DIN třída B
typ K, keramicky izolovaný termočlánek (bez příplatku):
měřicí rozsah: -200 °C ... +100 °C (s ochlazovací jímkou až 900 °C), třída 1

Délka jímky:

do 100 mm (bez příplatku); příplatek za každých započatých 100 mm délky nad 100 mm

Délka ochlazovací jímky (Ø 3 mm, 4 mm, 5 mm):

bez ochlazovací jímky (bez příplatku); příplatek za každých započatých 100 mm délky

Průměr jímky:

3 mm (měřicí vložka není vyměnitelná)
4 mm, 5 mm, 6 mm nebo 8 mm (měřicí vložka je vyměnitelná)

Závit:

G1/2", G3/8" (standard) nebo bez závitů (bez příplatku)
G1/8", G1/4", G3/4", M8x1, M10x1 (za příplatek)

Teplota okolí:

jiskrově bezpečné provedení bez výstupního signálu:

zóny 0 a 20: -20 °C ... +60 °C; zóny 0/1, 1, 2, 20/21, 21, 22: -20 °C ... +80 °C

jiskrově bezpečné provedení s výstupním signálem 4 ... 20 mA:

zóny 0 a 20: -20 °C ... +40 °C; zóny 0/1, 1, 2, 20/21, 21, 22: -20 °C ... +50 °C

provedení se zvýšenou bezpečností:

zóny 1, 2, 21, 22: -20 °C ... +60 °C

Typ ochrany (typ nevybušného provedení):

„i“: jiskrová bezpečnost (bez příplatku)
„e“: zajištěné provedení (nelze pro zóny 0 a 20)

Prostředí s nebezpečím výbuchu:

snímače jsou vhodné pro zóny 0, 0/1, 1, 2 a/nebo zóny 20, 20/21, 21, 22

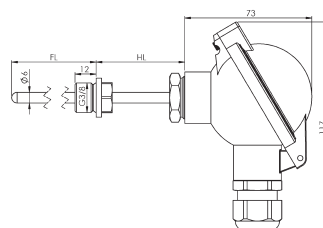
Převodník teploty GITT01-Ex (viz strana 157):

výstupní signál 4 ... 20 mA, měřicí rozsah dle přání zákazníka, k dodání pouze ve stupni ochrany „i“ (jiskrově bezpečný)

Svírací šroubení:

M8x1, M10x1, G1/4" a G1/2", pro průměry snímačů 3 mm, 6 mm nebo 8 mm, viz strana 85

pro určení přesného objednáčíslo si vyžádejte podrobný přehled dodávaných typů



Upozornění:

Některé volby nejsou pro určité zóny možné!



